

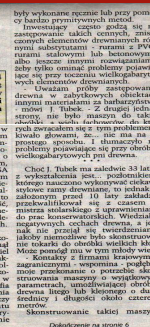
Praktyczne doświadczenia przedsiębiorcy związane z ochroną intelektualną

Jarosław Tubek
„Stol-Rem” Jarosław Tubek
www.stolrem.com



- W 2000r podjąłem pierwszą próbę opatentowania rozwiązań konstrukcyjnych obrabiarki. W wyniku badań stanu techniki okazało się, że 2 rozwiązania konstrukcyjne spełniały wymóg i można rozpocząć pisanie wniosku...
- Prace nad patentem zostały wstrzymane z przyczyn niezależnych.

- Firma STOL-REM działalność rozpoczęła w 1994r. jako rzemieślniczy zakład usługowy świadczący usługi stolarskie. W 1995 rozszerzyłem działalność o renowacje i rekonstrukcje stolarki zabytkowej .
- Od 1999 r. poszerzyłem ofertę o drewniane detale architektoniczne w wyniku udanej budowy unikatowej obrabiarki do drewna.



W chwili obecnej przedsiębiorstwo prowadzi działalność produkcyjną i usługową w zakresie:

- Renowacji i rekonstrukcji stolarki zabytkowej
- Produkcji wyrobów stolarskich i ciesielskich dla budownictwa (prefabrykacja domów, drewniane elewacje domów)
- Produkcji elementów dekoracyjnych lub konstrukcyjno dekoracyjnych mających zastosowanie w budownictwie i dekoratorstwie wnętrz (stylowe ganki, tarasy, balkony i kolumny dla budownictwa)

Współpraca z Wrocławskim Centrum Transferu Technologii

- W 2007 roku przystąpiłem do projektu WAMP - Wsparcie Adaptacyjności Małych Przedsiębiorstw.

Spotkanie z WCTT i szkolenia w ramach projektu spowodowało ponowne próby opatentowania rozwiązań opracowanych w wcześniejszych latach. Po długich rozmowach z rzecznikami biura patentowego okazało się, że prowadzone przeze mnie prace nad nowym produktem są tak innowacyjne, iż powinny być zgłoszone do opatentowania.

- 8 sierpnia 2007 r. została zgłoszona do Urzędu patentowego RP innowacyjna technologia produkcji kolumn styropianowych, tynkowanych, z rdzeniem stalowym lub drewnianym, nr zgłoszenia **P383105** (*Elementy architektoniczne i sposób wytwarzania elementów architektonicznych*)



Politechnika Wrocławska

„Budowa kompetencji MŚP w zarządzaniu własnością intelektualną”

Współpraca z Wrocławskim Centrum Transferu Technologii c.d

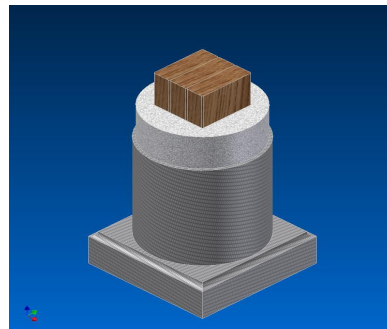
W ramach dotychczasowej współpracy z WCTT skorzystałem z:

- Doradztwa związanego z doskonaleniem technologii produkcji
- Uczestnictwa w programach badawczych
- Możliwości komercjalizacji produktów, poprzez rozpowszechnienie profilu firmy (oferty technologicznej) w specjalistycznych, międzynarodowych bazach danych.



Politechnika Wrocławska

„Budowa kompetencji MŚP w zarządzaniu własnością intelektualną”



Politechnika Wrocławska

„Budowa kompetencji MŚP w zarządzaniu własnością intelektualną”

Przedmiot zgłoszenia patentowego.

Element architektoniczny według wynalazku ma rdzeń utworzony z materiału nośnego odpornego na odkształcenia sprężyste, otoczony w pierwszej kolejności warstwą z tworzywa spienionego, korzystnie sklejoną z rdzeniem, a na niej kolejną warstwą wykończeniowo-utwardzającą i ewentualnie warstwą dekoracyjną.



Politechnika Wrocławska

„Budowa kompetencji MŚP w zarządzaniu własnością intelektualną”

Dwie kolumny.



Politechnika Wrocławska

„Budowa kompetencji MŚP w zarządzaniu własnością intelektualną”

Zastosowanie opatentowanej technologii:

Zastosowanie:

- indywidualizacja wykończenia budynków drewnianych, szkieletowych i murowanych
- mała architektura ogrodowa
- elementy dekoracji wnętrz
- Ogrodzenia

Zakres działania:

- słupy - kolumny - fronty domów
- elewacje
- ganki, altany, pergole
- prefabrykacja domów
- balkony, klatki schodowe
- renowacja i rekonstrukcja stolarki zabytkowej



Politechnika Wrocławska

„Budowa kompetencji MŚP w zarządzaniu własnością intelektualną”

cztery kolumny proste:

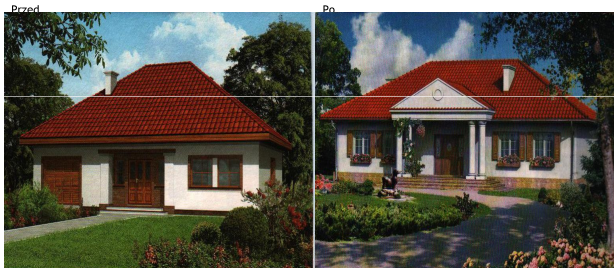




Politechnika Wrocławska

„Budowa kompetencji MŚP w zarządzaniu własnością intelektualną”

Przykładowe zastosowania:



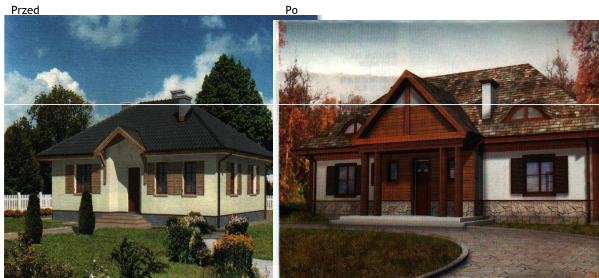
Politechnika Wrocławska

„Budowa kompetencji MŚP w zarządzaniu własnością intelektualną”



Politechnika Wrocławska

Przykładowe zastosowania:



Politechnika Wrocławska

„Budowa kompetencji MŚP w zarządzaniu własnością intelektualną”

Bijemy rekordy ;)



Politechnika Wrocławska

„Budowa kompetencji MŚP w zarządzaniu własnością intelektualną”



Politechnika Wrocławska

„Budowa kompetencji MŚP w zarządzaniu własnością intelektualną”

Możliwości ze zgłoszenia patentowego:

- Kontrakt na renowację kamienic według patentu (*problemy*)
- Sprzedaż produktów wg patentu do Niemiec i Norwegii
- Współpraca z największym na rynku polskim producentem domów prefabrykowanych



Politechnika Wrocławska

„Budowa kompetencji MŚP w zarządzaniu własnością intelektualną”

Problemy z wdrożeniem do produkcji:

certyfikaty dopuszczenia wyrobu do sprzedaży otwartej (brak jasnych przepisów)

-pozyskania środków finansowych i problemy z tym związane



Dziękuję za uwagę



INNOWACYJNA
GOSPODARKA
NARODOWA STRATEGIA SPÓJNOŚCI



UNIA EUROPEJSKA
EUROPEJSKI FUNDUSZ
ROZWOJU REGIONALNEGO

